

## Rapport de mission de repérage des matériaux et produits contenant de l'amiante avant réalisation de travaux

Norme NF X 46-020 V .2017

17 Rue A Roussel  
Logement 2 - ESC AI - R+2

77510 REBAIS

**PHOTO NON DISPONIBLE**

## A \ INFORMATIONS GENERALES

### A.1 \ DESIGNATION DU BÂTIMENT

Nature du bâtiment :	LOGEMENTS COLLECTIFS	Adresse :	17 Rue A Roussel - Logement 2 - ESC AI - R+2 77510 REBAIS
Date du permis de construire ou date de construction		Bâtiment :	
Etage :	R+2	Porte :	
Ref Cadastrale :	NC	Propriété de :	HABITAT 77-OPH DE SEINE ET MARNE 10 AVENUE CHARLES PEGUY 77000 MELUN

### A.2 \ DESIGNATION DU DONNEUR D'ORDRE

Nom :	HABITAT 77-OPH DE SEINE ET MARNE	Documents remis :	
Adresse :	10 AVENUE CHARLES PEGUY 77000 MELUN	Moyens mis à disposition :	

### A.3 \ EXECUTION DE LA MISSION

RAPPORT N° :	54LAI0202	Laboratoire d'Analyses :	ITGA
Repérage réalisé le :	20/01/2020	Adresse laboratoire :	3 RUE ARMAND HERPIN LACROIX - CS 46537 35065 RENNES CEDEX
Accompagnateur :		Numéro d'accréditation :	1-5967
Par :	Mickaël JULIEN	Organisme d'assurance professionnelle :	AXA France
N° certificat :	CPDI 4129	Adresse assurance :	313 Terrasses de l'Arche 92727 NANTERRE CEDEX
Date d'obtention :	01/01/2017	N° de contrat d'assurance :	10158549604
Organisme certificateur	I.CERT Parc Edonia - Bâtiment G - Rue de la Terre Victoria - 35760 SAINT-GREGOIRE	Date de validité :	31/12/2019

## B \ CACHET DU DIAGNOSTIQUEUR

**FAIT LE 20/01/2020**

Cabinet : SOCOTEC DIAGNOSTIC

Nom du responsable : **DELATTRE Olivier**

Nom du diagnostiqueur : **Mickaël JULIEN**



## C\ SOMMAIRE

### Table des matières

A \ INFORMATIONS GENERALES .....	2
A.1 \ DESIGNATION DU BÂTIMENT .....	2
A.2 \ DESIGNATION DU DONNEUR D'ORDRE .....	2
A.3 \ EXECUTION DE LA MISSION.....	2
B \ CACHET DU DIAGNOSTIQUEUR .....	2
C \ SOMMAIRE .....	3
D \ CONCLUSIONS .....	4
E \ PROGRAMME DE REPERAGE .....	10
F \ CONDITIONS DE REALISATION DU REPERAGE .....	13
G \ RAPPORTS PRECEDENTS.....	13
H \ RESULTATS DETAILLES DU REPERAGE .....	14
ANNEXE 1 – PHOTOS DES ELEMENTS AMIANTES ET/OU NON AMIANTES.....	22
ANNEXE 3 – PROCES VERBAUX D'ANALYSES.....	25
ATTESTATION(S).....	30
CERTIFICAT DE COMPETENCES .....	32

## D\ CONCLUSIONS

**Dans le cadre de la mission décrite en tête de rapport, il a été repéré des matériaux et produits contenant de l'amiante**

PIECE	ETAGE	ELEMENTS	DESCRIPTIF LABORATOIRE	REPERAGE	Echantillon	METHODE	ETAT	RESULTAT
Chambre 1	R+2	Enduit béton	Peinture en vrac non séparable + enduit plâtreux blanc en vrac non séparable	Plafond	54LAI0202P001	RESULTAT ANALYSE	DEGRADATION PARTIELLE	Amiante détecté (Chrysotile)
Chambre 2	R+2	Enduit béton	Peinture en vrac non séparable + enduit plâtreux blanc en vrac non séparable	Plafond	54LAI0202P001	ZPSO	DEGRADATION PARTIELLE	Amiante détecté (Chrysotile)
Couloir	R+2	Enduit béton	Peinture en vrac non séparable + enduit plâtreux blanc en vrac non séparable	Plafond	54LAI0202P001	ZPSO	DEGRADATION PARTIELLE	Amiante détecté (Chrysotile)
Entrée	R+2	Enduit béton	Peinture en vrac non séparable + enduit plâtreux blanc en vrac non séparable	Plafond	54LAI0202P001	ZPSO	DEGRADATION PARTIELLE	Amiante détecté (Chrysotile)
Entrée	R+2	Enduit / Peinture plaque de plâtre	Peinture en vrac non séparable + matériau plâtreux blanc en vrac avec couche cartonnée non séparable	Mur C	54LAI0202P002	RESULTAT ANALYSE	DEGRADATION PARTIELLE	Amiante détecté (Chrysotile)

PIECE	ETAGE	ELEMENTS	DESCRIPTIF LABORATOIRE	REPERAGE	Echantillon	METHODE	ETAT	RESULTAT
Chambre 1	R+2	Enduit / Peinture plaque de plâtre	Peinture en vrac non séparable + matériau plâtreux blanc en vrac avec couche cartonnée non séparable	Mur A	54LAI0202P002	ZPSO	DEGRADATION PARTIELLE	Amiante détecté (Chrysotile)
Chambre 1	R+2	Enduit / Peinture plaque de plâtre	Peinture en vrac non séparable + matériau plâtreux blanc en vrac avec couche cartonnée non séparable	Mur C	54LAI0202P002	ZPSO	DEGRADATION PARTIELLE	Amiante détecté (Chrysotile)
Chambre 1	R+2	Enduit / Peinture plaque de plâtre	Peinture en vrac non séparable + matériau plâtreux blanc en vrac avec couche cartonnée non séparable	Mur D	54LAI0202P002	ZPSO	DEGRADATION PARTIELLE	Amiante détecté (Chrysotile)
Chambre 1	R+2	Enduit / Peinture plaque de plâtre	Peinture en vrac non séparable + matériau plâtreux blanc en vrac avec couche cartonnée non séparable	Mur E	54LAI0202P002	ZPSO	DEGRADATION PARTIELLE	Amiante détecté (Chrysotile)
Chambre 1	R+2	Enduit / Peinture plaque de plâtre	Peinture en vrac non séparable + matériau plâtreux blanc en vrac avec couche cartonnée non séparable	Mur F	54LAI0202P002	ZPSO	DEGRADATION PARTIELLE	Amiante détecté (Chrysotile)

PIECE	ETAGE	ELEMENTS	DESRIPTIF LABORATOIRE	REPERAGE	Echantillon	METHODE	ETAT	RESULTAT
Chambre 2	R+2	Enduit / Peinture plaque de plâtre	Peinture en vrac non séparable + matériau plâtreux blanc en vrac avec couche cartonnée non séparable	Mur A	54LAI0202P002	ZPSO	DEGRADATION PARTIELLE	Amiante détecté (Chrysotile)
Chambre 2	R+2	Enduit / Peinture plaque de plâtre	Peinture en vrac non séparable + matériau plâtreux blanc en vrac avec couche cartonnée non séparable	Mur B	54LAI0202P002	ZPSO	DEGRADATION PARTIELLE	Amiante détecté (Chrysotile)
Chambre 2	R+2	Enduit / Peinture plaque de plâtre	Peinture en vrac non séparable + matériau plâtreux blanc en vrac avec couche cartonnée non séparable	Mur C	54LAI0202P002	ZPSO	DEGRADATION PARTIELLE	Amiante détecté (Chrysotile)
Chambre 2	R+2	Enduit / Peinture plaque de plâtre	Peinture en vrac non séparable + matériau plâtreux blanc en vrac avec couche cartonnée non séparable	Mur D	54LAI0202P002	ZPSO	DEGRADATION PARTIELLE	Amiante détecté (Chrysotile)
Chambre 2	R+2	Enduit / Peinture plaque de plâtre	Peinture en vrac non séparable + matériau plâtreux blanc en vrac avec couche cartonnée non séparable	Mur E	54LAI0202P002	ZPSO	DEGRADATION PARTIELLE	Amiante détecté (Chrysotile)

PIECE	ETAGE	ELEMENTS	DESCRIPTIF LABORATOIRE	REPERAGE	Echantillon	METHODE	ETAT	RESULTAT
Chambre 2	R+2	Enduit / Peinture plaque de plâtre	Peinture en vrac non séparable + matériau plâtreux blanc en vrac avec couche cartonnée non séparable	Mur G	54LAI0202P002	ZPSO	DEGRADATION PARTIELLE	Amiante détecté (Chrysotile)
Chambre 2	R+2	Enduit / Peinture plaque de plâtre	Peinture en vrac non séparable + matériau plâtreux blanc en vrac avec couche cartonnée non séparable	Mur H	54LAI0202P002	ZPSO	DEGRADATION PARTIELLE	Amiante détecté (Chrysotile)
Couloir	R+2	Enduit / Peinture plaque de plâtre	Peinture en vrac non séparable + matériau plâtreux blanc en vrac avec couche cartonnée non séparable	Mur A	54LAI0202P002	ZPSO	DEGRADATION PARTIELLE	Amiante détecté (Chrysotile)
Couloir	R+2	Enduit / Peinture plaque de plâtre	Peinture en vrac non séparable + matériau plâtreux blanc en vrac avec couche cartonnée non séparable	Mur B	54LAI0202P002	ZPSO	DEGRADATION PARTIELLE	Amiante détecté (Chrysotile)
Couloir	R+2	Enduit / Peinture plaque de plâtre	Peinture en vrac non séparable + matériau plâtreux blanc en vrac avec couche cartonnée non séparable	Mur C	54LAI0202P002	ZPSO	DEGRADATION PARTIELLE	Amiante détecté (Chrysotile)

PIECE	ETAGE	ELEMENTS	DESCRIPTIF LABORATOIRE	REPERAGE	Echantillon	METHODE	ETAT	RESULTAT
Couloir	R+2	Enduit / Peinture plaque de plâtre	Peinture en vrac non séparable + matériau plâtreux blanc en vrac avec couche cartonnée non séparable	Mur D	54LAI0202P002	ZPSO	DEGRADATION PARTIELLE	Amiante détecté (Chrysotile)
Entrée	R+2	Enduit / Peinture plaque de plâtre	Peinture en vrac non séparable + matériau plâtreux blanc en vrac avec couche cartonnée non séparable	Mur B	54LAI0202P002	ZPSO	DEGRADATION PARTIELLE	Amiante détecté (Chrysotile)
Entrée	R+2	Enduit	Peinture en vrac non séparable + matériau beige en vrac avec fibres visibles non séparable	Mur D	54LAI0202P003	RESULTAT ANALYSE	DEGRADATION PARTIELLE	Amiante détecté (Chrysotile)
Chambre 1	R+2	Enduit	Peinture en vrac non séparable + matériau beige en vrac avec fibres visibles non séparable	Mur B	54LAI0202P003	ZPSO	DEGRADATION PARTIELLE	Amiante détecté (Chrysotile)
Chambre 2	R+2	Enduit	Peinture en vrac non séparable + matériau beige en vrac avec fibres visibles non séparable	Mur F	54LAI0202P003	ZPSO	DEGRADATION PARTIELLE	Amiante détecté (Chrysotile)
Couloir	R+2	Enduit béton	Peinture en faible quantité en vrac non séparable + enduit plâtreux blanc en vrac non séparable + papier non séparable	Mur D	54LAI0202P004	RESULTAT ANALYSE	DEGRADATION PARTIELLE	Présence de fibres d'amiante (*)



PIECE	ETAGE	ELEMENTS	DESCRIPTIF LABORATOIRE	REPERAGE	Echantillon	METHODE	ETAT	RESULTAT
Couloir	R+2	Enduit béton	Peinture en faible quantité en vrac non séparable + enduit plâtreux blanc en vrac non séparable + papier non séparable	Mur D	54LAI0202P004	ZPSO	DEGRADATION PARTIELLE	Présence de fibres d'amiante (*)
Entrée	R+2	Enduit béton	Peinture en faible quantité en vrac non séparable + enduit plâtreux blanc en vrac non séparable + papier non séparable	Mur A	54LAI0202P004	ZPSO	DEGRADATION PARTIELLE	Présence de fibres d'amiante (*)
Chambre 1	R+2	Plaque de type « Glasal »	Peintures multiples en vrac non séparable + enduit plâtreux blanc en vrac non séparable + matériau gris en faible quantité non séparable	Mur B	54LAI0202P005	RESULTAT ANALYSE	BON ETAT	Amiante détecté (Chrysotile)
Chambre 2	R+2	Plaque de type « Glasal »	Peintures multiples en vrac non séparable + enduit plâtreux blanc en vrac non séparable + matériau gris en faible quantité non séparable	Mur F	54LAI0202P005	ZPSO	BON ETAT	Amiante détecté (Chrysotile)

JP : Jugement Personnel, ZPSO : Zone présentant des similitudes d'Ouvrage

#### Liste des locaux non visités concernés par les travaux et justification

PIECE	ETAGE	STATUT DE VISITE
NEANT		

#### Liste des éléments non inspectés et justification

PIECE	ETAGE	ELEMENTS	REPERAGE	RESULTAT
NEANT				

## E \ PROGRAMME DE REPERAGE

PIECES CONCERNEES	PERIMETRE DU REPERAGE	REPERAGE	TRAVAUX	ELEMENTS	Echantillonnage	REMARQUES PARTICULIERES
	LOGEMENTS COLLECTIFS		Selon BT			

HABITAT 77 - oph de seine et marne		PAGE N° 1
<b>NOM ET ADRESSE DE L'EXPÉDITEUR</b> HABITAT 77 - oph de seine et marne ANT. PAYS DE LA BRIE 29 SQUARE MONTMIRAIL 77260 LA FERTE SOUS JOUARRE Tél: 01 64 14 11 11 Siret : 27770001800015		<b>BON DE TRAVAUX</b> 2019 30680  SOCOTEC DIAG (EXPERT HABITAT)  33 BIS BOULEVARD GAMBETTA 3EME ETAGE 78300 POISSY  Téléphone 0321734144
<b>Réf. fournisseur</b> F / 5149 <b>Marché n°</b> 2017 4475 1 <b>Provenance</b> PAYS DE LA BRIE <b>Objet</b> DIVERS		
<b>SERVICE</b> SCE PAYS DE LA BRIE		<b>ÉMETTEUR</b> TOUBAGHI DRISS
<b>LOCALISATION</b> Programme 54 REBAIS - LE CHAMP GIBLOIS Tranche 1 Ensemble D000 Escalier AI Étage 02 Logement 2 Module 54LAI0202 Retrait des clés CHEZ LE LOCATAIRE		
<b>ADRESSE</b> M DECOBERT ROMAIN 17 RUE A. ROUSSEL 77510 REBAIS		

**DÉLAI D'EXÉCUTION** 7 JOURS **PÉRIODE DU** 20/12/2019 **AU** 26/12/2019

ARTICLE	DÉSIGNATION	QUANTITÉ	PRIX UNITAIRE H.T.	TOTAL H.T.
AMI46	REPERAGE AMIANTE AVANT TVX - TVX	1,00	5,00	5,00
AMI73	D'ENTRETIEN OU REPARATIONS - ENTRE 11 ET ANALYSE EN LABORATOIRE - ANALYSE MET ANALYSE DE 1 A 10 PRELEVEMENTS ISSUS	4,00	48,00	192,00
<b>TOTAL H.T.</b>				197,00
<b>H.T. ACTUALISE</b>				
<b>COEFFICIENT REGIONAL</b>				
<b>RABAIS</b>				
<b>TOTAL H.T.</b>				
<b>T.V.A.</b> 20,00 %				39,40
<b>TOTAL T.T.C.</b>				236,40

20-12-2019 .reperage et analyse plafonds ch1+ch2+entree couloir  
 tel locat. M.DECOBERT ROMAIN 06.25.26.62.44

AFFECTATION BUDGETAIRE		CODER STRUCTURE ET SCHEMA :		TECHNI	
CODE BUDGET	RUBRIQUE	INSTANCES	LIBELLE DU POSTE BUDGETAIRE		MONTANT T.T.C.
1 HONAMIA	A700	AEST EST	HONORAIRES DIAG AMIANTE		236,40

AFFECTATION ANALYTIQUE		REFERENCES PATRIMOINE	REFERENCES OCCUPANT	
CODE BUDGET				MONTANT T.T.C.
1 HONAMIA	54 1	D000 AI 54LAI0202	L 9928904 DECOBERT ROMAIN	236,40

Voir en page 2 la suite du BON DE TRAVAUX 2019 30680

ORIGINAL A CONSERVER PAR LE DESTINATAIRE

HABITAT 77 - oph de seine et marne		PAGE N° 2
BON DE TRAVAUX		2019 30680

AFIN DE RESPECTER L'ORDONNANCE N°2014-697MERCİ DE DEPOSER VOS FACTURES SUR HTTP://chorus-pro.gouv.frIDENTIFIANT OPH77 : 27770001900015	Édité le 20-12-2019
Le Service Émetteur	<i>Driss TOUBAGHI</i> Gestionnaire de Secteur Pays de la Brie

ACCUSÉ DE RÉCEPTION À RETOURNER AU RESPONSABLE D'ANTENNE DES LA FIN DE L'EXÉCUTION DES TRAVAUX			
JE SOUSSIGNÉ		CERTIFIE QUE LES RÉPARATIONS FAISANT L'OBJET DU B.T. 2019 30680	
ONT BIEN ÉTÉ EFFECTUÉES PAR L'ENTREPRISE		LE	
HEURE D'ARRIVÉE :	SIGNATURE DU LOCATAIRE	SIGNATURE DU REPRÉSENTANT	POUR L'ENTREPRISE
HEURE DE DÉPART :			

ORIGINAL À CONSERVER PAR LE DESTINATAIRE

**ELEMENTS A SONDER OU A ANALYSER NON PRESENTS:**

Faïence sur baignoire /,Aucun/

## F \ CONDITIONS DE REALISATION DU REPERAGE

Le repérage amiante avant travaux, contient les informations sur la présence d'amiante dans les matériaux et produits du bâtiment afin d'informer les intervenants réalisant des activités ou interventions sur des matériaux et/ou équipements susceptibles de libérer des fibres d'amiante selon la liste citée dans le cadre E.

Il consiste à identifier et localiser, par inspections visuelles et investigations approfondies pouvant être destructives, l'ensemble des matériaux et produits contenant de l'amiante incorporés ou faisant indissociablement corps avec les locaux et les zones de l'immeuble objet des travaux.

Lorsque l'absence de marquages spécifiques ou de documents ne permet pas à l'opérateur de repérage d'attester de la présence ou de la non présence d'amiante dans les matériaux et produits, des prélèvements seront effectués afin de déterminer par analyse la présence ou non d'amiante.

Procédures de prélèvement :

Les prélèvements sur des matériaux ou produits susceptibles de contenir de l'amiante sont réalisés en vertu des dispositions du Code du Travail.

Le matériel de prélèvement est adapté à l'opération à réaliser afin de générer le minimum de poussières. Dans le cas où une émission de poussières est prévisible, le matériau ou produit est mouillé à l'eau à l'endroit du prélèvement (sauf risque électrique) et, si nécessaire, une protection est mise en place au sol ; de même, le point de prélèvement est stabilisé après l'opération (pulvérisation de vernis ou de laque, par exemple).

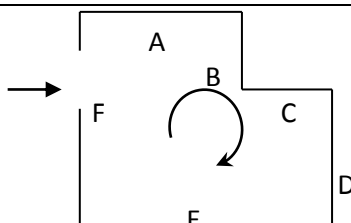
Pour chaque prélèvement, des outils propres et des gants à usage unique sont utilisés afin d'éliminer tout risque de contamination croisée. Dans tous les cas, les équipements de protection individuelle sont à usage unique.

L'accès à la zone à risque (sphère de 1 à 2 mètres autour du point de prélèvement) est interdit pendant l'opération. Si l'accompagnateur doit s'y tenir, il porte les mêmes équipements de protection individuelle que l'opérateur de repérage.

L'échantillon est immédiatement conditionné, après son prélèvement, dans un double emballage individuel étanche.

Les informations sur toutes les conditions existantes au moment du prélèvement susceptible d'influencer l'interprétation des résultats des analyses (environnement du matériau, contamination éventuelle, etc.) seront, le cas échéant, mentionnées dans la fiche d'identification et de cotation en annexe.

Sens du repérage pour évaluer un local :



## G \ RAPPORTS PRECEDENTS

Néant

## H \ RESULTATS DETAILLES DU REPERAGE

LISTE DES LOCAUX / PARTIES D'IMMEUBLE VISITEES/NON VISITEES CONCERNEES PAR LES TRAVAUX ET JUSTIFICATION

PIECE	ETAGE	JUSTIFICATION	VISITE	TRAVAUX
Entrée	R+2		OUI	CONCERNEE
Couloir	R+2		OUI	CONCERNEE
Chambre 2	R+2		OUI	CONCERNEE
Chambre 3	R+2		OUI	CONCERNEE
Chambre 2	R+2		OUI	CONCERNEE
Salle de bains	R+2		OUI	CONCERNEE
WC	R+2		OUI	CONCERNEE
Gaine technique	R+2		OUI	CONCERNEE
Cuisine	R+2		OUI	CONCERNEE
Gaine technique 2	R+2		OUI	CONCERNEE
Chambre 1	R+2		OUI	CONCERNEE
Séchoir	R+2		OUI	CONCERNEE

### DESCRIPTION DES REVETEMENTS EN PLACE AU JOUR DE LA VISITE

PIECE	ETAG E	MUR 1	MUR2	MUR3	MUR 4	PLANCHE R BAS	PLANCHE R HAUT	PORTES	FENETRE 1	FENETRE 2
Entrée	R+2	Béton	Plaque de plâtre	Périphériques / Doublage (plaque de plâtre + isolant)		Dalle de sol	Enduit	METALLIQUE		
Couloir	R+2	Plaque de plâtre				Dalle de sol	Enduit	BOIS		
Chambre 2	R+2					Dalle de sol	Enduit			
Chambre 3	R+2					Dalle de sol	Enduit			
Chambre 2	R+2	Plaque de plâtre	Périphériques / Doublage (plaque de plâtre + isolant)			Dalle de sol	Enduit		PVC	
Salle de bains	R+2					Dalle de sol	Enduit			
WC	R+2					Dalle de sol	Enduit			
Gaine technique	R+2									
Cuisine	R+2					Dalle de sol	Enduit			

PIECE	ETAGE	MUR 1	MUR2	MUR3	MUR 4	PLANCHE R BAS	PLANCHE R HAUT	PORTES	FENETRE 1	FENETRE 2
Gaine technique 2	R+2									
Chambre 1	R+2	Plaque de plâtre	Périphériques / Doublage (plaque de plâtre + isolant)			Dalle de sol	Enduit	BOIS	PVC	
Séchoir	R+2					Dalle de sol	Enduit			

**LA LISTE DES MATERIAUX OU PRODUITS CONTENANT DE L'AMIANTE, SUR ZONE DE SIMILITUDE D'OUVRAGE ET SUR JUGEMENT PERSONNEL**

PIECE	ETAGE	ELEMENTS	DESCRIPTIF LABORATOIRE	Echantillon	REPERAGE	ETAT	RESULTAT	METHODE
Chambre 2	R+2	Enduit béton	Peinture en vrac non séparable + enduit plâtreux blanc en vrac non séparable	54LAI0202P001	Plafond	DEGRADATION PARTIELLE	Amiante détecté (Chrysotile)	ZPSO
Couloir	R+2	Enduit béton	Peinture en vrac non séparable + enduit plâtreux blanc en vrac non séparable	54LAI0202P001	Plafond	DEGRADATION PARTIELLE	Amiante détecté (Chrysotile)	ZPSO
Entrée	R+2	Enduit béton	Peinture en vrac non séparable + enduit plâtreux blanc en vrac non séparable	54LAI0202P001	Plafond	DEGRADATION PARTIELLE	Amiante détecté (Chrysotile)	ZPSO
Chambre 1	R+2	Enduit / Peinture plaque de plâtre	Peinture en vrac non séparable + matériau plâtreux blanc en vrac avec couche cartonnée non séparable	54LAI0202P002	Mur A	DEGRADATION PARTIELLE	Amiante détecté (Chrysotile)	ZPSO

PIECE	ETAGE	ELEMENTS	DESRIPTIF LABORATOIRE	Echantillon	REPERAGE	ETAT	RESULTAT	METHODE
Chambre 1	R+2	Enduit / Peinture plaque de plâtre	Peinture en vrac non séparable + matériau plâtreux blanc en vrac avec couche cartonnée non séparable	54LAI0202P002	Mur C	DEGRADATION PARTIELLE	Amiante détecté (Chrysotile)	ZPSO
Chambre 1	R+2	Enduit / Peinture plaque de plâtre	Peinture en vrac non séparable + matériau plâtreux blanc en vrac avec couche cartonnée non séparable	54LAI0202P002	Mur D	DEGRADATION PARTIELLE	Amiante détecté (Chrysotile)	ZPSO
Chambre 1	R+2	Enduit / Peinture plaque de plâtre	Peinture en vrac non séparable + matériau plâtreux blanc en vrac avec couche cartonnée non séparable	54LAI0202P002	Mur E	DEGRADATION PARTIELLE	Amiante détecté (Chrysotile)	ZPSO
Chambre 1	R+2	Enduit / Peinture plaque de plâtre	Peinture en vrac non séparable + matériau plâtreux blanc en vrac avec couche cartonnée non séparable	54LAI0202P002	Mur F	DEGRADATION PARTIELLE	Amiante détecté (Chrysotile)	ZPSO
Chambre 2	R+2	Enduit / Peinture plaque de plâtre	Peinture en vrac non séparable + matériau plâtreux blanc en vrac avec couche cartonnée non séparable	54LAI0202P002	Mur A	DEGRADATION PARTIELLE	Amiante détecté (Chrysotile)	ZPSO



PIECE	ETAGE	ELEMENTS	DESCRIPTIF LABORATOIRE	Echantillon	REPERAGE	ETAT	RESULTAT	METHODE
Chambre 2	R+2	Enduit / Peinture plaque de plâtre	Peinture en vrac non séparable + matériau plâtreux blanc en vrac avec couche cartonnée non séparable	54LAI0202P002	Mur B	DEGRADATION PARTIELLE	Amiante détecté (Chrysotile)	ZPSO
Chambre 2	R+2	Enduit / Peinture plaque de plâtre	Peinture en vrac non séparable + matériau plâtreux blanc en vrac avec couche cartonnée non séparable	54LAI0202P002	Mur C	DEGRADATION PARTIELLE	Amiante détecté (Chrysotile)	ZPSO
Chambre 2	R+2	Enduit / Peinture plaque de plâtre	Peinture en vrac non séparable + matériau plâtreux blanc en vrac avec couche cartonnée non séparable	54LAI0202P002	Mur D	DEGRADATION PARTIELLE	Amiante détecté (Chrysotile)	ZPSO
Chambre 2	R+2	Enduit / Peinture plaque de plâtre	Peinture en vrac non séparable + matériau plâtreux blanc en vrac avec couche cartonnée non séparable	54LAI0202P002	Mur E	DEGRADATION PARTIELLE	Amiante détecté (Chrysotile)	ZPSO
Chambre 2	R+2	Enduit / Peinture plaque de plâtre	Peinture en vrac non séparable + matériau plâtreux blanc en vrac avec couche cartonnée non séparable	54LAI0202P002	Mur G	DEGRADATION PARTIELLE	Amiante détecté (Chrysotile)	ZPSO

PIECE	ETAGE	ELEMENTS	DESCRIPTIF LABORATOIRE	Echantillon	REPERAGE	ETAT	RESULTAT	METHODE
Chambre 2	R+2	Enduit / Peinture plaque de plâtre	Peinture en vrac non séparable + matériau plâtreux blanc en vrac avec couche cartonnée non séparable	54LAI0202P002	Mur H	DEGRADATION PARTIELLE	Amiante détecté (Chrysotile)	ZPSO
Couloir	R+2	Enduit / Peinture plaque de plâtre	Peinture en vrac non séparable + matériau plâtreux blanc en vrac avec couche cartonnée non séparable	54LAI0202P002	Mur A	DEGRADATION PARTIELLE	Amiante détecté (Chrysotile)	ZPSO
Couloir	R+2	Enduit / Peinture plaque de plâtre	Peinture en vrac non séparable + matériau plâtreux blanc en vrac avec couche cartonnée non séparable	54LAI0202P002	Mur B	DEGRADATION PARTIELLE	Amiante détecté (Chrysotile)	ZPSO
Couloir	R+2	Enduit / Peinture plaque de plâtre	Peinture en vrac non séparable + matériau plâtreux blanc en vrac avec couche cartonnée non séparable	54LAI0202P002	Mur C	DEGRADATION PARTIELLE	Amiante détecté (Chrysotile)	ZPSO
Couloir	R+2	Enduit / Peinture plaque de plâtre	Peinture en vrac non séparable + matériau plâtreux blanc en vrac avec couche cartonnée non séparable	54LAI0202P002	Mur D	DEGRADATION PARTIELLE	Amiante détecté (Chrysotile)	ZPSO

PIECE	ETAGE	ELEMENTS	DESCRIPTIF LABORATOIRE	Echantillon	REPERAGE	ETAT	RESULTAT	METHODE
Entrée	R+2	Enduit / Peinture plaque de plâtre	Peinture en vrac non séparable + matériau plâtreux blanc en vrac avec couche cartonnée non séparable	54LAI0202P002	Mur B	DEGRADATION PARTIELLE	Amiante détecté (Chrysotile)	ZPSO
Chambre 1	R+2	Enduit	Peinture en vrac non séparable + matériau beige en vrac avec fibres visibles non séparable	54LAI0202P003	Mur B	DEGRADATION PARTIELLE	Amiante détecté (Chrysotile)	ZPSO
Chambre 2	R+2	Enduit	Peinture en vrac non séparable + matériau beige en vrac avec fibres visibles non séparable	54LAI0202P003	Mur F	DEGRADATION PARTIELLE	Amiante détecté (Chrysotile)	ZPSO
Couloir	R+2	Enduit béton	Peinture en faible quantité en vrac non séparable + enduit plâtreux blanc en vrac non séparable + papier non séparable	54LAI0202P004	Mur D	DEGRADATION PARTIELLE	Présence de fibres d'amiante (*)	ZPSO
Entrée	R+2	Enduit béton	Peinture en faible quantité en vrac non séparable + enduit plâtreux blanc en vrac non séparable + papier non séparable	54LAI0202P004	Mur A	DEGRADATION PARTIELLE	Présence de fibres d'amiante (*)	ZPSO
Chambre 2	R+2	Plaque de type « Glasal »	Peintures multiples en vrac non séparable + enduit plâtreux blanc en vrac non séparable + matériau gris en faible quantité non séparable	54LAI0202P005	Mur F	BON ETAT	Amiante détecté (Chrysotile)	ZPSO

JP : Jugement Personnel, ZPSO : Zone présentant des similitudes d'Ouvrage

**LA LISTE DES MATERIAUX OU PRODUITS CONTENANT DE L'AMIANTE, APRES ANALYSE**

PIECE	ETAGE	ELEMENTS	DESCRIPTIF LABORATOIRE	Echantillon	REPERAGE	ETAT	RESULTAT
Chambre 1	R+2	Enduit béton	Peinture en vrac non séparable + enduit plâtreux blanc en vrac non séparable	54LAI0202P001	Plafond	DEGRADATION PARTIELLE	Amiante détecté (Chrysotile)
Entrée	R+2	Enduit / Peinture plaque de plâtre	Peinture en vrac non séparable + matériau plâtreux blanc en vrac avec couche cartonnée non séparable	54LAI0202P002	Mur C	DEGRADATION PARTIELLE	Amiante détecté (Chrysotile)
Entrée	R+2	Enduit	Peinture en vrac non séparable + matériau beige en vrac avec fibres visibles non séparable	54LAI0202P003	Mur D	DEGRADATION PARTIELLE	Amiante détecté (Chrysotile)
Couloir	R+2	Enduit béton	Peinture en faible quantité en vrac non séparable + enduit plâtreux blanc en vrac non séparable + papier non séparable	54LAI0202P004	Mur D	DEGRADATION PARTIELLE	Présence de fibres d'amiante (*)
Chambre 1	R+2	Plaque de type « Glasal »	Peintures multiples en vrac non séparable + enduit plâtreux blanc en vrac non séparable + matériau gris en faible quantité non séparable	54LAI0202P005	Mur B	BON ETAT	Amiante détecté (Chrysotile)

JP : Jugement Personnel, ZPSO : Zone présentant des similitudes d'Ouvrage

**LA LISTE DES MATERIAUX SUSCEPTIBLES DE CONTENIR DE L'AMIANTE, MAIS N'EN CONTENANT PAS.**


PIECE	ETAGE	ELEMENTS	DESCRIPTIF LABORATOIRE	Echantillon	REPERAGE	ETAT	RESULTAT	METHODE

JP : Jugement Personnel, ZPSO : Zone présentant des similitudes d'Ouvrage



## ANNEXE 1 – PHOTOS DES ELEMENTS AMIANTES ET/OU NON AMIANTES

PRELEVEMENT : 54LAI0202P001			
NOM DU CLIENT	NUMERO DU DOSSIER		PIECE OU LOCAL
HABITAT 77-OPH DE SEINE ET MARNE	54LAI0202 20/01/2020		Chambre 1 (R+2)
ELEMENT	DESCRIPTIF DU LABORATOIRE	DATE DE PRELEVEMENT	NOM DE L'OPERATEUR
Enduit béton	Peinture en vrac non séparable + enduit plâtreux blanc en vrac non séparable	20/01/2020	JULIEN Mickaël
LOCALISATION		RESULTAT	
Plafond		Amiante détecté (Chrysotile)	
EMPLACEMENT			
 <p><b>PHOTO NON DISPONIBLE</b></p>			

PRELEVEMENT : 54LAI0202P002			
NOM DU CLIENT	NUMERO DU DOSSIER		PIECE OU LOCAL
HABITAT 77-OPH DE SEINE ET MARNE	54LAI0202 20/01/2020		Entrée (R+2)
ELEMENT	DESCRIPTIF DU LABORATOIRE	DATE DE PRELEVEMENT	NOM DE L'OPERATEUR
Enduit / Peinture plaque de plâtre	Peinture en vrac non séparable + matériau plâtreux blanc en vrac avec couche cartonnée non séparable	20/01/2020	JULIEN Mickaël
LOCALISATION		RESULTAT	
Mur C		Amiante détecté (Chrysotile)	
EMPLACEMENT			
 <p><b>PHOTO NON DISPONIBLE</b></p>			

PRELEVEMENT : 54LAI0202P003			
NOM DU CLIENT	NUMERO DU DOSSIER	PIECE OU LOCAL	
HABITAT 77-OPH DE SEINE ET MARNE	54LAI0202 20/01/2020	Entrée (R+2)	
ELEMENT	DESCRIPTIF DU LABORATOIRE	DATE DE PRELEVEMENT	NOM DE L'OPERATEUR
Enduit	Peinture en vrac non séparable + matériau beige en vrac avec fibres visibles non séparable	20/01/2020	JULIEN Mickaël
LOCALISATION		RESULTAT	
Mur D		Amiante détecté (Chrysotile)	
EMPLACEMENT			
 <p><b>PHOTO NON DISPONIBLE</b></p>			

PRELEVEMENT : 54LAI0202P004			
NOM DU CLIENT	NUMERO DU DOSSIER	PIECE OU LOCAL	
HABITAT 77-OPH DE SEINE ET MARNE	54LAI0202 20/01/2020	Couloir (R+2)	
ELEMENT	DESCRIPTIF DU LABORATOIRE	DATE DE PRELEVEMENT	NOM DE L'OPERATEUR
Enduit béton	Peinture en faible quantité en vrac non séparable + enduit plâtreux blanc en vrac non séparable + papier non séparable	20/01/2020	JULIEN Mickaël
LOCALISATION		RESULTAT	
Mur D		Présence de fibres d'amiante (*)	
EMPLACEMENT			
 <p><b>PHOTO NON DISPONIBLE</b></p>			

PRELEVEMENT : 54LAI0202P005			
NOM DU CLIENT	NUMERO DU DOSSIER	PIECE OU LOCAL	
HABITAT 77-OPH DE SEINE ET MARNE	54LAI0202 20/01/2020	Chambre 1 (R+2)	
ELEMENT	DESCRIPTIF DU LABORATOIRE	DATE DE PRELEVEMENT	NOM DE L'OPERATEUR
Plaque de type « Glasal »	Peintures multiples en vrac non séparable + enduit plâtreux blanc en vrac non séparable + matériau gris en faible quantité non séparable	20/01/2020	JULIEN Mickaël
LOCALISATION		RESULTAT	
Allège fenêtre		Amiante détecté (Chrysotile)	
EMPLACEMENT			
<p><b>PHOTO NON DISPONIBLE</b></p>			



# ANNEXE 3 – PROCES VERBAUX D'ANALYSES



Parc Edonia - Bât. R - Rue de la Terre Adélie - CS n° 66862  
35768 SAINT-GREGOIRE CEDEX  
Tél : 02.99.35.41.41  
Fax : 02.99.35.41.42  
www.itga.fr

**cofrac**  
Accréditation n° 1-5967  
Liste des sites et portées  
disponibles sur www.cofrac.fr  
**ESSAIS**

L'accréditation du COFRAC atteste de la compétence des laboratoires pour les seuls essais couverts par l'accréditation qui sont identifiés par le symbole ▶

## RAPPORT D'ESSAI N° IT072001-8163 EN DATE DU 10/01/2020 RECHERCHE ET IDENTIFICATION D'AMIANTE SUR UN PRELEVEMENT DE MATERIAU

Ce rapport d'essai concerne que les échantillons soumis à l'analyse tels qu'ils ont été reçus au laboratoire.

### Client :

SOCOTEC DIAGNOSTIC - AGENCE VILLEPINTE  
M. Mickael JULIEN  
22 Avenue des Nations  
93420 VILLEPINTE

### Prélèvement :

Commande ITGA : IT0720-1046  
Echantillon ITGA : IT072001-8163  
Reçu au laboratoire le : 08/01/2020

### Réf. Client :

Les informations fournies par le client sont retranscrites dans le tableau ci-dessous.

Commande	54LAI0202--01
Dossier client	54LAI0202--01 - 17 Rue A Rousse1 - Logement 2 - ESC AI - R+2 77510 RABAIS
Echantillon	54LAI0202P001 / LOGEMENTS COLLECTIFS - - - / Chambre 1 Plafond Enduit béton
Description ITGA	Peinture en vrac / Enduit plâtreux blanc en vrac

### Préparation :

Effectuée de façon à être représentative de l'échantillon

- Pour une analyse au Microscope Electronique à Transmission Analytique (META) en fonction de la nature de la prise d'essai :
  - (1) - Broyage en milieu aqueux et récupération des particules sur grilles de microscopie (méthode interne : IT085)
  - (2) - Attaque chimique, broyage et récupération des particules sur grilles de microscopie (méthode interne : IT286)

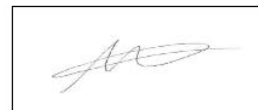
### Technique Analytique :

- Microscopie Electronique à Transmission Analytique (parties pertinentes de la norme NF X 43-050) : Morphologie, EDX et diffraction électronique
- La détection de fibres d'amiante est garantie si la teneur est supérieure ou égale à 0.1 % en masse.

### Résultat :

Fraction Analysée	Technique analytique (Méthode de préparation) et date d'analyse	Résultat	Variété d'amiante	Nombre de préparations
▶ Peinture en vrac non séparable + enduit plâtreux blanc en vrac non séparable	META (1) le 09/01/2020	Présence de fibres d'amiante	Chrysotile	1

Validé par : Céline BLIN - Analyste MET





Parc Edonia - Bât. R - Rue de la Terre Adèle - CS n° 66862  
 35768 SAINT-GREGOIRE CEDEX  
 Tél : 02.99.35.41.41  
 Fax : 02.99.35.41.42  
 www.itga.fr



Accréditation n° 1-5967

Liste des sites et portées disponibles sur www.cofrac.fr

L'accréditation du COFRAC atteste de la compétence des laboratoires pour les seuls essais couverts par l'accréditation qui sont identifiés par le symbole ▶

**RAPPORT D'ESSAI N° IT072001-8164 EN DATE DU 10/01/2020**  
**RECHERCHE ET IDENTIFICATION D'AMIANTE SUR UN PRELEVEMENT DE MATERIAU**

Ce rapport d'essai ne concerne que les échantillons soumis à l'analyse tels qu'ils ont été reçus au laboratoire.

**Client :**

SOCOTEC DIAGNOSTIC - AGENCE VILLEPINTE  
 M. Mickael JULIEN  
 22 Avenue des Nations  
 93420 VILLEPINTE

**Prélèvement :**

Commande ITGA : IT0720-1046  
 Echantillon ITGA : IT072001-8164  
 Reçu au laboratoire le : 08/01/2020

**Réf. Client :** Les informations fournies par le client sont retranscrites dans le tableau ci-dessous.

Commande	54LAI0202--01
Dossier client	54LAI0202--01 - 17 Rue A Rousse1 - Logement 2 - ESC AI - R+2 77510 RABAIS
Echantillon	54LAI0202P002 / LOGEMENTS COLLECTIFS - - - / Entrée Mur C Enduit Peinture plaque de plâtre
Description ITGA	Peinture en vrac / Matériau plâtreux blanc en vrac avec couche cartonnée

**Préparation :** Effectuée de façon à être représentative de l'échantillon

- Pour une analyse au Microscope Electronique à Transmission Analytique (META) en fonction de la nature de la prise d'essai :
  - (1)- Broyage en milieu aqueux et récupération des particules sur grilles de microscopie (méthode interne : IT085)
  - (2)- Attaque chimique, broyage et récupération des particules sur grilles de microscopie (méthode interne : IT286)

**Technique Analytique :**

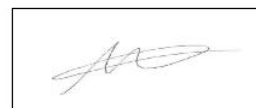
- Microscopie Electronique à Transmission Analytique (parties pertinentes de la norme NF X 43-050) : Morphologie, EDX et diffraction électronique

La détection de fibres d'amiante est garantie si la teneur est supérieure ou égale à 0.1 % en masse.

**Résultat :**

Fraction Analysée	Technique analytique (Méthode de préparation) et date d'analyse	Résultat	Variété d'amiante	Nombre de préparations
▶ Peinture en vrac non séparable + matériau plâtreux blanc en vrac avec couche cartonnée non séparable	META (1) le 10/01/2020	Présence de fibres d'amiante	Chrysotile	3

Validé par : Céline BLIN - Analyste MET





Parc Edonia - Bât. R - Rue de la Terre Adèle - CS n° 66862  
 35768 SAINT-GREGOIRE CEDEX  
 Tél : 02.99.35.41.41  
 Fax : 02.99.35.41.42  
 www.itga.fr

**cofrac**  
 Accréditation n° 1-5967  
 Liste des sites et portées  
 disponibles sur www.cofrac.fr  
**ESSAIS**

L'accréditation du COFRAC atteste de la compétence des laboratoires pour les seuls essais couverts par l'accréditation qui sont identifiés par le symbole ▶

**RAPPORT D'ESSAI N° IT072001-8165 EN DATE DU 10/01/2020**  
**RECHERCHE ET IDENTIFICATION D'AMIANTE SUR UN PRELEVEMENT DE MATERIAU**

Ce rapport d'essai ne concerne que les échantillons soumis à l'analyse tels qu'ils ont été reçus au laboratoire.

**Client :**

SOCOTEC DIAGNOSTIC - AGENCE VILLEPINTE  
 M. Mickael JULIEN  
 22 Avenue des Nations  
 93420 VILLEPINTE

**Prélèvement :**

Commande ITGA : IT0720-1046  
 Echantillon ITGA : IT072001-8165  
 Reçu au laboratoire le : 08/01/2020

**Réf. Client :**

Les informations fournies par le client sont retranscrites dans le tableau ci-dessous.

Commande	54LAI0202--01
Dossier client	54LAI0202--01 - 17 Rue A Rousse1 - Logement 2 - ESC AI - R+2 77510 RABAIS
Echantillon	54LAI0202P003 / LOGEMENTS COLLECTIFS - - - / Entrée Mur D Enduit
Description ITGA	Peinture en vrac / Matériau beige en vrac avec fibres visibles

**Préparation :**

Effectuée de façon à être représentative de l'échantillon

- Pour une analyse au Microscope Optique à Lumière Polarisée (MOLP) : Prélèvement et montage adapté sur lame de microscopie

**Technique Analytique :**

- Microscopie Optique à Lumière Polarisée (guide HSG 248 - Appendice 2) : Morphologie et critères optiques

La détection de fibres d'amiante optiquement observables est garantie si la teneur est supérieure ou égale à 0,1 % en masse.

**Résultat :**

Fraction Analysée	Technique analytique (Méthode de préparation) et date d'analyse	Résultat	Variété d'amiante	Nombre de préparations
▶ Peinture en vrac non séparable + matériau beige en vrac avec fibres visibles non séparable	MOLP le 09/01/2020	Présence de fibres d'amiante	Chrysotile	1

Validé par : Céline BLIN - Analyste MET





Parc Edonia - Bât. R - Rue de la Terre Adèle - CS n° 66862  
35768 SAINT-GREGOIRE CEDEX  
Tél : 02.99.35.41.41  
Fax : 02.99.35.41.42  
www.itga.fr

Accréditation n° 1-5967  
Liste des sites et portées disponibles sur www.cofrac.fr



L'accréditation du COFRAC atteste de la compétence des laboratoires pour les seuls essais couverts par l'accréditation qui sont identifiés par le symbole ▶

**RAPPORT D'ESSAI N° IT072001-8166 EN DATE DU 10/01/2020**  
**RECHERCHE ET IDENTIFICATION D'AMIANTE SUR UN PRELEVEMENT DE MATERIAU**

Ce rapport d'essai ne concerne que les échantillons soumis à l'analyse tels qu'ils ont été reçus au laboratoire.

**Client :**

SOCOTEC DIAGNOSTIC - AGENCE VILLEPINTE  
M. Mickael JULIEN  
22 Avenue des Nations  
93420 VILLEPINTE

**Prélèvement :**

Commande ITGA : IT0720-1046  
Echantillon ITGA : IT072001-8166  
Reçu au laboratoire le : 08/01/2020

**Réf. Client :** Les informations fournies par le client sont retranscrites dans le tableau ci-dessous.

Commande	54LAI0202--01
Dossier client	54LAI0202--01 - 17 Rue A Rousse1 - Logement 2 - ESC AI - R+2 77510 RABAIS
Echantillon	54LAI0202P004 / LOGEMENTS COLLECTIFS - - - / Couloir Mur D Enduit béton
Description ITGA	Peinture en faible quantité en vrac / Enduit plâtreux blanc en vrac / Papier

**Préparation :** Effectuée de façon à être représentative de l'échantillon

- Pour une analyse au Microscope Electronique à Transmission Analytique (META) en fonction de la nature de la prise d'essai :
  - (1)- Broyage en milieu aqueux et récupération des particules sur grilles de microscopie (méthode interne : IT085)
  - (2)- Attaque chimique, broyage et récupération des particules sur grilles de microscopie (méthode interne : IT286)

**Technique Analytique :**

- Microscopie Electronique à Transmission Analytique (parties pertinentes de la norme NF X 43-050) : Morphologie, EDX et diffraction électronique

La détection de fibres d'amiante est garantie si la teneur est supérieure ou égale à 0.1 % en masse.

**Résultat :**

Fraction Analysée	Technique analytique (Méthode de préparation) et date d'analyse	Résultat	Variété d'amiante	Nombre de préparations
▶ Peinture en faible quantité en vrac non séparable + enduit plâtreux blanc en vrac non séparable + papier non séparable	META (1) le 10/01/2020	Présence de fibres d'amiante (*)	Chrysotile	3

(\*) Seules quelques fibres d'amiante ont été détectées

Validé par : Céline BLIN - Analyste MET





Parc Edonia - Bât. R - Rue de la Terre Adèle - CS n° 66862  
 35768 SAINT-GREGOIRE CEDEX  
 Tél : 02.99.35.41.41  
 Fax : 02.99.35.41.42  
 www.itga.fr



L'accréditation du COFRAC atteste de la compétence des laboratoires pour les seuls essais couverts par l'accréditation qui sont identifiés par le symbole ▶

**RAPPORT D'ESSAI N° IT072001-8167 EN DATE DU 10/01/2020**  
**RECHERCHE ET IDENTIFICATION D'AMIANTE SUR UN PRELEVEMENT DE MATERIAU**

Ce rapport d'essai ne concerne que les échantillons soumis à l'analyse tels qu'ils ont été reçus au laboratoire.

**Client :**

SOCOTEC DIAGNOSTIC - AGENCE VILLEPINTE  
 M. Mickael JULIEN  
 22 Avenue des Nations  
 93420 VILLEPINTE

**Prélèvement :**

Commande ITGA : IT0720-1046  
 Echantillon ITGA : IT072001-8167  
 Reçu au laboratoire le : 08/01/2020

**Réf. Client :** Les informations fournies par le client sont retranscrites dans le tableau ci-dessous.

Commande	54LAI0202--01
Dossier client	54LAI0202--01 - 17 Rue A Rousse1 - Logement 2 - ESC AI - R+2 77510 RABAIS
Echantillon	54LAI0202P005 / LOGEMENTS COLLECTIFS - - - / Chambre 1 Allège fenêtre Plaque de type « Glasal »
Description ITGA	Peintures multiples en vrac / Enduit plâtreux blanc en vrac / Matériau gris en faible quantité

**Préparation :** Effectuée de façon à être représentative de l'échantillon

- Pour une analyse au Microscope Electronique à Transmission Analytique (META) en fonction de la nature de la prise d'essai :
  - (1) - Broyage en milieu aqueux et récupération des particules sur grilles de microscopie (méthode interne : IT085)
  - (2) - Attaque chimique, broyage et récupération des particules sur grilles de microscopie (méthode interne : IT286)

**Technique Analytique :**

- Microscopie Electronique à Transmission Analytique (parties pertinentes de la norme NF X 43-050) ; Morphologie, EDX et diffraction électronique
- La détection de fibres d'amiante est garantie si la teneur est supérieure ou égale à 0,1 % en masse.

**Résultat :**

Fraction Analysée	Technique analytique (Méthode de préparation) et date d'analyse	Résultat	Variété d'amiante	Nombre de préparations
▶ Peintures multiples en vrac non séparable + enduit plâtreux blanc en vrac non séparable + matériau gris en faible quantité non séparable	META (1) le 09/01/2020	Présence de fibres d'amiante	Chrysotile	1

Validé par : Céline BLIN - Analyste MET



# ATTESTATION(S)

Votre Assurance  
▶ RC PRESTATAIRES



Assurance et Banque

ATTESTATION

SOCOTEC DIAGNOSTIC  
21 ROUTE D'ALBERT  
62450 AVESNES LES BAPAUME

COURTIER  
VD ASSOCIES  
81 BOULEVARD PIERRE PREMIER  
33110 LE BOUSCAT  
Tél : 05 56 30 95 75  
Fax : 08 97 50 56 06  
Email : CONTACT@VDASSOCIES.FR  
Portefeuille : 0201478984

Vos références :

Contrat n° 10158549604  
Client n° 0626089020

AXA France IARD, atteste que :

**SOCOTEC DIAGNOSTIC  
21 ROUTE D'ALBERT  
62450 AVESNES LES BAPAUME**

est titulaire d'un contrat d'assurance N° 10158549604 ayant pris effet le 01/03/2018.  
Ce contrat garantit les conséquences pécuniaires de la Responsabilité Civile pouvant lui incomber du fait de l'exercice des activités de **DIAGNOSTICS TECHNIQUES IMMOBILIERS** suivantes :

**AMIANTE :**  
ETAT MENTIONNANT LA PRESENCE OU L'ABSENCE DE MATERIAUX CONTENANT DE L'AMIANTE  
DIAGNOSTIC TECHNIQUE AMIANTE  
DIAGNOSTIC AMIANTE PARTIES PRIVATIVES  
CONTROLE PERIODIQUE ( AMIANTE )  
CONTROLE VISUEL APRES TRAVAUX ( PLOMB - AMIANTE )  
REPERAGE AMIANTE AVANT/ APRES TRAVAUX ET DEMOLITION  
REPERAGE AMIANTE ET D'HAP SUR SURFACE BITUMEE ET ENROBES

**PLOMB :**  
DIAGNOSTIC PLOMB DANS L'EAU  
CONSTAT DES RISQUES D'EXPOSITION AU PLOMB ( CREP )  
DIAGNOSTIC DE RISQUE D'INTOXICATION AU PLOMB DANS LES PEINTURES ( DRIPP )  
RECHERCHE DE PLOMB AVANT TRAVAUX / DEMOLITION

**ETAT PARASITAIRE :**  
ETAT RELATIF A LA PRESENCE DE TERMITES  
ETAT PARASITAIRE ( MERULES, VRILLETES, LYCTUS )  
INFORMATION SUR LA PRESENCE DE RISQUE DE MERULE ( LOI ALUR )

**MESURES :**  
MESURAGE LOI CARREZ ET LOI BOUTIN  
CALCULS DES MILLIEMES -TANTIEMES DE COPROPRIETE ET REALISATION DE PLANS ASSOCIES SELON LES TEXTES SUIVANTS : LOI

101585496040010

AXA France IARD SA

Société anonyme au capital de 214 799 030 Euros  
Siège social : 313, Terrasses de l'Arche - 92727 Nanterre Cedex 722 057 460 R.C.S. Nanterre  
Entreprise régie par le Code des assurances - TVA intracommunautaire n° FR 14 722 057 460  
Opérations d'assurances exonérées de TVA - art. 263-C CGI - sauf pour les garanties portées par AXA Assistance

1/2

65-557 DU 10 JUILLET 1965, DECRET 67-223 DU 17 MARS 1967, DECRET 2004- 479 du 27 mai 2004 ET SUIVANTS FIXANT LE STATUT DE LA COPROPRIETE DES IMMEUBLES BATIS.

AUTRES :

ETAT DE L'INSTALLATION INTERIEURE DE GAZ  
ETAT DES RISQUES NATURELS, MINIERES ET TECHNOLOGIQUES ( ENRNMT )  
ESRIS (ETAT DES SERVITUDES RISQUES ET D'INFORMATION SUR LES SOLS)  
ERP (ETAT DES RISQUES ET POLLUTIONS)  
DIAGNOSTIC DE PERFORMANCE ENERGETIQUE  
DPE INDIVIDUEL POUR MAISONS INDIVIDUELLES, APPARTEMENTS ET LOTS TERTIAIRES AFFECTES A DES IMMEUBLES A USAGE PRINCIPAL D'HABITATION, AINSI QUE LES ATTESTATIONS DE PRISE EN COMPTE DE LA REGLEMENTATION THERMIQUE.  
ETAT DE L'INSTALLATION INTERIEURE D'ELECTRICITE.  
ETUDE REGLEMENTATION THERMIQUE 2005 ET 2012.  
DOCUMENT ETABLI A L'ISSUE DU CONTROLE DES INSTALLATIONS D'ASSAINISSEMENT NON COLLECTIF  
DIAGNOSTIC ASSAINISSEMENT AUTONOME ET COLLECTIF  
ETAT DES LIEUX LOCATIFS  
DIAGNOSTIC DE SECURITE PISCINE  
CERTIFICAT DE DECENCE ET CERTIFICAT DE TRAVAUX DE REHABILITATION  
DIAGNOSTIC POUR OBTENTION DE PRET A TAUX ZERO  
INFILTROMETRIE-MESURES DE PERMEABILITE DU BATIMENT ET DES RESEAUX AERAIQUES  
THERMOGRAPHIE INFRAROUGE  
DIAGNOSTIC RADON : DANS TOUS TYPES DE BATIMENTS.  
DIAGNOSTIC DANS LE CADRE DE LA LOI SRU AVANT MISE EN COPROPRIETE  
DIAGNOSTIC DECHETS DE CHANTIER – ARTICLES R 111-43 A R 111-49 DU CODE DE LA CONSTRUCTION ET DE L'HABITATION  
DOCUMENT UNIQUE D'EVALUATION DES RISQUES COPROPRIETE - Articles L 230-2, III, R 230-1 DU CODE DU TRAVAIL  
DIAGNOSTIC TECHNIQUE GLOBAL (DTG ) POUR LES COPROPRIETES - LOI N° 2014-366 POUR L'ACCES AU LOGEMENT ET UN URBANISME RENOVE « ALUR », A L'EXCLUSION DE MISSIONS RELEVANT D'UN PROFESSIONNEL DE LA VENTE OU DE LA LOCATION DE BIENS IMMOBILIERS.  
DIAGNOSTIC ACCESSIBILITE HANDICAPES  
EXPERTISE EN VALEUR VENALE ET LOCATIVE ( SOUS RESERVE D'OBTENTION DE FORMATION )  
ETAT DESCRIPTIF DE DIVISION  
CENTRE DE FORMATION  
MESURES D'EMPOUSSIEREMENT AMIANTE AVEC STRATEGIE D'ECHANTILLONAGE  
DIAGNOSTIC QUALITE DE L'AIR INTERIEUR  
VERIFICATION PERIODIQUE ET INITIALE DES INSTALLATIONS ELECTRIQUES  
VERIFICATION PERIODIQUE ET INITIALE DES INSTALLATIONS DE GAZ  
VERIFICATION PERIODIQUE ET INITIALE DES ENGINES DE LEVAGE ET DE CHANTIER  
DIAGNOSTIC SECURITE INCENDIE  
CONTROLE DE SECURITE DES AIRES DE JEUX  
RECHERCHE DE METAUX LOURDS SUR TOUS TYPES D'OUVRAGES ET DE BÂTIMENTS

La garantie Responsabilité civile professionnelle s'exerce à concurrence de 5.000.000 € par sinistre et par année d'assurance.

La présente attestation ne peut engager l'Assureur au-delà des limites et conditions du contrat auquel elle se réfère.

La présente attestation est valable pour la période du 01/01/2020 au 31/12/2020 sous réserve des possibilités de suspension ou de résiliation en cours d'année d'assurance pour les cas prévus par le Code des Assurances ou le contrat.

Fait à PARIS le 02 Janvier 2020

Pour la société :



AXA France IARD SA

Société anonyme au capital de 214 799 030 Euros

Siège social : 313, Terrasses de l'Arche - 92727 Nanterre Cedex 722 057 460 R.C.S. Nanterre

Entreprise régie par le Code des assurances - TVA Intracommunautaire n° FR 14 722 057 460

Opérations d'assurances exonérées de TVA - art. 261-C CGI - sauf pour les garanties portées par AXA Assistance

2/2

# CERTIFICAT DE COMPETENCES



## Certificat de compétences Diagnostic Immobilier

N° CPDI 4129    Version 004

Je soussigné, Philippe TROYAUX, Directeur Général d'I.Cert, atteste que :

**Monsieur JULIEN Mckael**

Est certifié(a) selon le référentiel I.Cert dénommé CPE DI DR 01, dispositif de certification de personnes réalisant des diagnostics Immobiliers pour les missions suivantes :

<b>Amiante sans mention</b>	<b>Amiante Sans Mention*</b> Date d'effet : 01/01/2017 - Date d'expiration : 24/10/2021
<b>DPE individuel</b>	<b>Diagnostic de performance énergétique sans mention : DPE individuel</b> Date d'effet : 07/12/2016 - Date d'expiration : 06/12/2021
<b>Electricité</b>	<b>Etat de l'installation intérieure électrique</b> Date d'effet : 26/10/2016 - Date d'expiration : 25/10/2021
<b>Gaz</b>	<b>Etat de l'installation intérieure gaz</b> Date d'effet : 17/02/2017 - Date d'expiration : 16/02/2022
<b>Plomb</b>	<b>Plomb : Constat du risque d'exposition au plomb</b> Date d'effet : 23/12/2016 - Date d'expiration : 22/12/2021

En foi de quoi ce certificat est délivré, pour valoir et servir ce que de droit.  
Edité à Saint-Grégoire, le 03/05/2017.



\* Missions de repérage des matériaux et produits de la liste B et des matériaux et produits de la liste D et des matériaux et produits de la liste E de composition des matériaux et produits de la liste B dans les bâtiments autres que ceux relevant de la mention.

Missions de repérage des matériaux et produits de la liste B et des matériaux et produits de la liste D des matériaux et produits de la liste E de composition des matériaux et produits de la liste B, dans des immeubles de grande hauteur, à des fins exclusivement réservées au public répondant aux catégories 1 à 4, dans des immeubles de grande hauteur plus de 200 personnes ou dans des bâtiments industriels. Missions de repérage des matériaux et produits de la liste C. Les missions sont à l'exception des travaux de entretien ou de confortement.

Arrêté du 21 novembre 2008 modifié définissant les critères de certification des compétences des personnes physiques exerçant des missions de constat de risque d'exposition au plomb, des diagnostics de risque d'inondation par les pluies des pentes ou des canalisations, après travaux en présence de plomb, et les critères de certification des organismes de certification - Arrêté du 25 juillet 2010 définissant les critères de certification des compétences des personnes physiques exerçant des missions de repérage, d'installation préliminaire de l'état de conservation des matériaux et produits relevant de la liste A, et d'autres travaux après travaux dans les immeubles bâtis et les critères de certification des organismes de certification - Arrêté du 23 octobre 2008 modifié définissant les critères de certification des compétences des personnes physiques réalisant l'état relatif à la performance énergétique dans les bâtiments et les critères de certification des organismes de certification - Arrêté du 18 octobre 2008 modifié définissant les critères de certification des compétences des personnes physiques réalisant le diagnostic de performance énergétique ou l'évaluation de performance de la réglementation thermique, et les critères de certification des organismes de certification - Arrêté du 3 août 2007 modifié définissant les critères de certification des compétences des personnes physiques réalisant l'état de l'installation intérieure de gaz et les critères de certification des organismes de certification - Arrêté du 8 juillet 2008 modifié définissant les critères de certification des compétences des personnes physiques réalisant l'état de l'installation intérieure de plomberie et les critères de certification des organismes de certification



**I.Cert**  
Institut de Certification

Certification de personnes  
Diagnostic Immobilier  
Portée disponible sur [www.icert.fr](http://www.icert.fr)

Parc EDONIA - Bâtiment G - Rue de la Terre Victoria - 35769 Saint-Grégoire

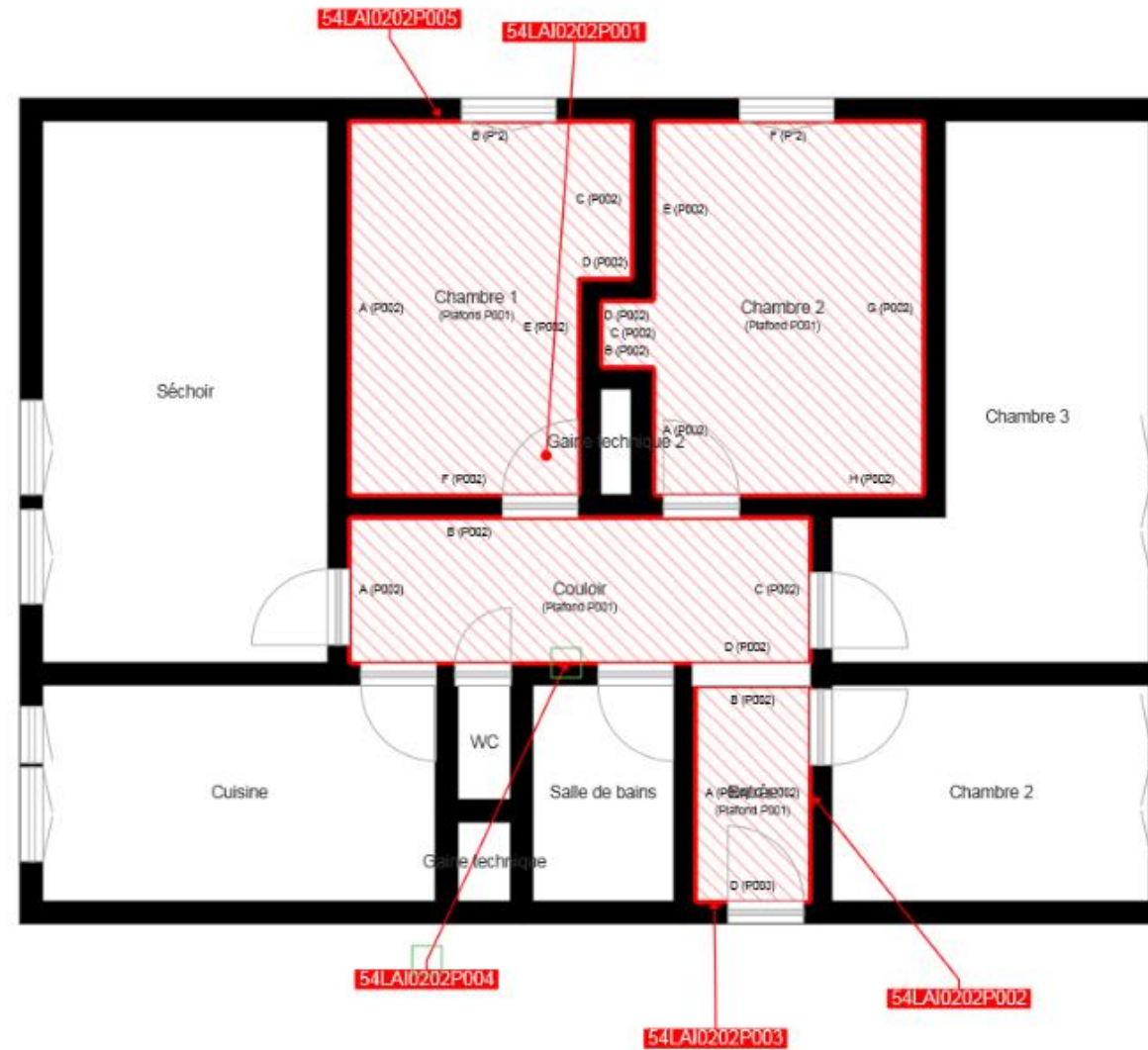


COFRAT  
ACCREDITATION  
N° 4422  
PARIS  
CENTRE DE  
CERTIFICATION  
D'IMMOBILIERIE

CPE DI DR 11 rev 12



## Apparemmement 1722



	Cloisons Plaques de plâtre
	Murs Bois
	Murs Brique
	Murs périphériques / Plaques de plâtre
	Murs carreaux de plâtre
	Murs Béton / Enduit
	Murs porteurs et/ou mur de refend / Plaques de plâtre
	Murs périphériques / Doublage (plaque de plâtre + isolant)
	Torchis
	Murs Amiantés
	Murs Brique / Enduit
	Murs Brique plâtrière
	Murs Pierre
	

	Murs amiantés
	Prélèvements de sol amianté
	Prélèvements de sol non amiantés
	Prélèvements de plafond amiantés
	Prélèvements de plafond non amiantés
	Prélèvements de mur amiantés
	Prélèvements de mur non amiantés
	Autres types de prélèvements amiantés
	Autres types de prélèvements non amiantés
	Sols amiantés
	Plafonds amiantés
	Sols et plafonds amiantés
	Conduits amiantés
	Conduits non amiantés